

UNA NUEVA FORMA DE CONCEBIR  
ESPACIOS SIN LÍMITES  
A NEW WAY OF CREATING  
INFINITE SPACES

ELAM is a new ceramic brand of top-range porcelain slabs created exclusively for contract, building, architects and interior design's professionals. The brand is created using our know-how of the international ceramic business and our expertise on contract and projects.

The unique dimensions of the materials allow new shapes to be interpreted and cover the needs of contemporary architecture. Singular spaces can be conceived using the latest technology and designs at the service of imagination and creativity.

Versatile and light-weight pieces to feel, imagine, dream and create infinite spaces.

ELAM es una nueva marca de material porcelánico de alta gama y gran formato dirigida en exclusiva al canal contract, al sector de la construcción y a profesionales de la arquitectura y diseño de interiores. Una marca creada a partir de nuestro know-how del sector cerámico internacional y experiencia en el canal contract y de proyectos.

Las particulares dimensiones de los materiales ELAM permiten interpretar las nuevas formas y cubrir las necesidades de la arquitectura contemporánea actual. La creación de espacios singulares a través de la última tecnología y diseños al servicio de la imaginación y la creatividad.

Piezas versátiles y livianas que permiten sentir, imaginar, soñar y concebir espacios sin límites.

ELAM®

## LARGE FORMAT DESIGNS SUITABLE FOR EVERY PROJECT

ELAM collection is made up of monochromatic colours, cements and marbles in size 260x120cm of 6mm and 7mm thickness. Coordinated floor tiles in size 120x120cm 10mm complete the portfolio.

ELAM designs and sizes are easy to adapt to every architectural project, decoration or design of residential, commercial sites, cultural, educational and health-care centres, sports facilities, airports, government buildings and residence or hospitality projects.

## DISEÑOS DE GRAN FORMATO PARA TODO TIPO DE PROYECTOS

La colección de ELAM está compuesta por una gama de colores monocromáticos, cementos y mármoles en formato 260x120cm y con 6mm y 7mm de espesor. Los pavimentos coordinados en 120x120cm de 10mm de espesor complementan la colección.

Los diseños y formatos de ELAM son fáciles de adaptar en todo tipo de proyectos relacionados con la arquitectura, diseño y decoración de complejos residenciales, locales comerciales, instalaciones sanitarias, centros educativos, deportivos y culturales, aeropuertos, edificios y residencias gubernamentales, o proyectos del sector hotelero.



260x120 cm | 102,3x47,2"  
6 & 7 mm

250x120 cm | 98,4x47,2"  
6 & 7 mm

120x120 cm | 47,2x47,2"  
10 mm

## INDEX ÍNDICE

### 05 COLOR

- 05 BLANCO
- 09 BLACK
- 13 CREAM
- 17 LEAD

### 21 CEMENT

- 21 ESSENTIAL
- 27 TRIBECA

### 33 MARBLE

- 33 ÁVALON PULIDO
- 39 CARAVAGGIO ANTRACITA PULIDO
- 43 MÓDENA CREMA PULIDO
- 47 VENATO

### 51 GENERAL TECHNICAL CHARACTERISTICS CARACTERÍSTICAS TÉCNICAS GENERALES

### 55 PACKAGING

### 57 ICONS ÍCONOS

### 57 APPLICATIONS APLICACIONES

### 62 CLEANING AND MAINTENANCE LIMPIEZA Y MANTENIMIENTO

ELAM®



COLOR

# BLANCO

**260x120 cm** | 6 & 7 mm  
102,3x47,2"

**250x120 cm** | 6 & 7 mm  
98,4x47,2"

**120x120 cm** | 10 mm  
47,2x47,2"

Wall: Blanco Pulido 260x120 cm  
Floor: Blanco Pulido 120x120 cm

ELAM®

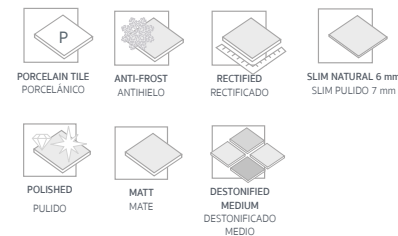


COLOR  
**BLANCO**

260x120 cm | 6 & 7 mm  
102,3x47,2"

250x120 cm | 6 & 7 mm  
98,4x47,2"

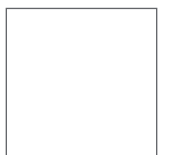
120x120 cm | 10 mm  
47,2x47,2"



PAVIMENTO COORDINADO  
COORDINATE FLOOR TILES

120x120 cm | 10 mm  
47,2x47,2"

PULIDO - NATURAL  
POLISHED - NATURAL



Blanco  
260x120 cm



ELAM®

COLOR

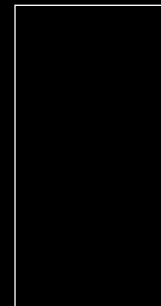
BLACK

260x120 cm | 6 & 7 mm  
102,3x47,2"

Wall: Black Natural 260x120 cm

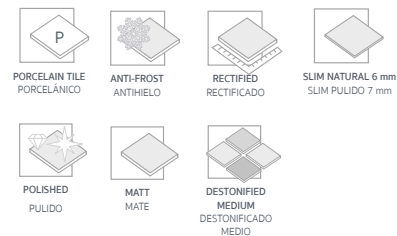


ELAM®



COLOR  
**BLACK**

260x120 cm | 6 & 7 mm  
102,3x47,2"



Black  
260x120 cm

ELAM®

COLOR

CREAM

260x120 cm | 6 & 7 mm  
102,3x47,2"

Wall: Cream Pulido 260x120 cm  
Floor: Cream Pulido, Lead Pulido 120x120 cm





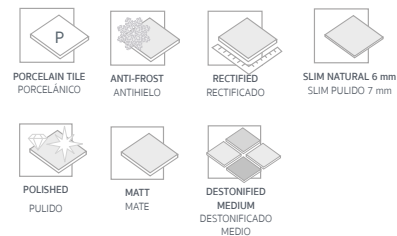
ELAM®

pieza



COLOR  
**CREAM**

260x120 cm | 6 & 7 mm  
102,3x47,2"



Cream  
260x120 cm





ELAM®

COLOR

LEAD

260x120 cm I  
6 & 7 mm  
102,3x47,2"

Wall: Lead Natural 260x120 cm  
Floor: Lead Natural 120x120 cm



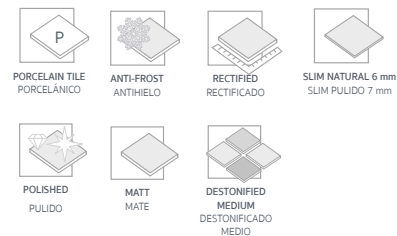
ELAM®

pieza



COLOR  
**LEAD**

260x120 cm | 6 & 7 mm  
102,3x47,2"



Lead  
260x120 cm





ELAM®

CEMENT

# ESSENTIAL

PERLA — GRIS

250x120 cm | 6 mm  
98,4x47,2"

120x120 cm | 10 mm  
47,2x47,2"

Wall: Essential Gris 250x120 cm





ELAM®

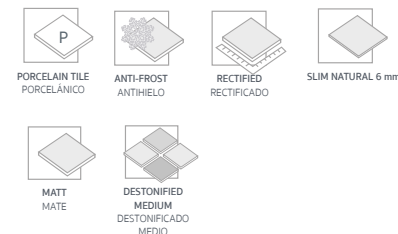


CEMENT

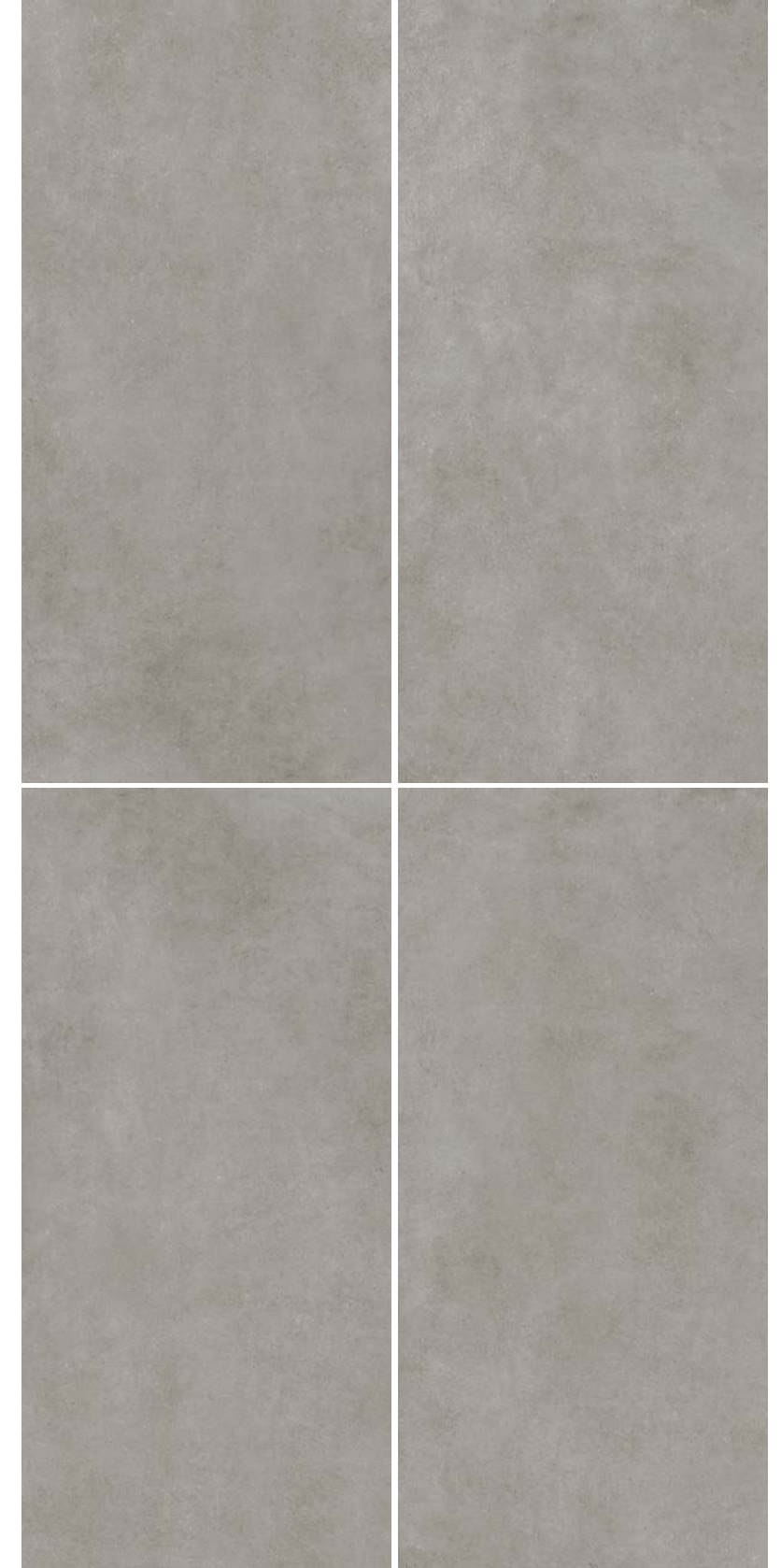
### ESSENTIAL GRIS

250x120 cm | 6 mm  
98,4x47,2"

120x120 cm | 10 mm  
47,2x47,2"



Essential Gris  
250x120 cm



4 CARAS 4 FACES  
250x120 cm  
102,3x47,2"

PAVIMENTO COORDINADO  
COORDINATE FLOOR TILES

120x120 cm | 10 mm  
47,2x47,2"

NATURAL  
NATURAL





ELAM®

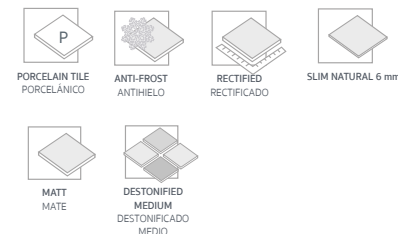


CEMENT

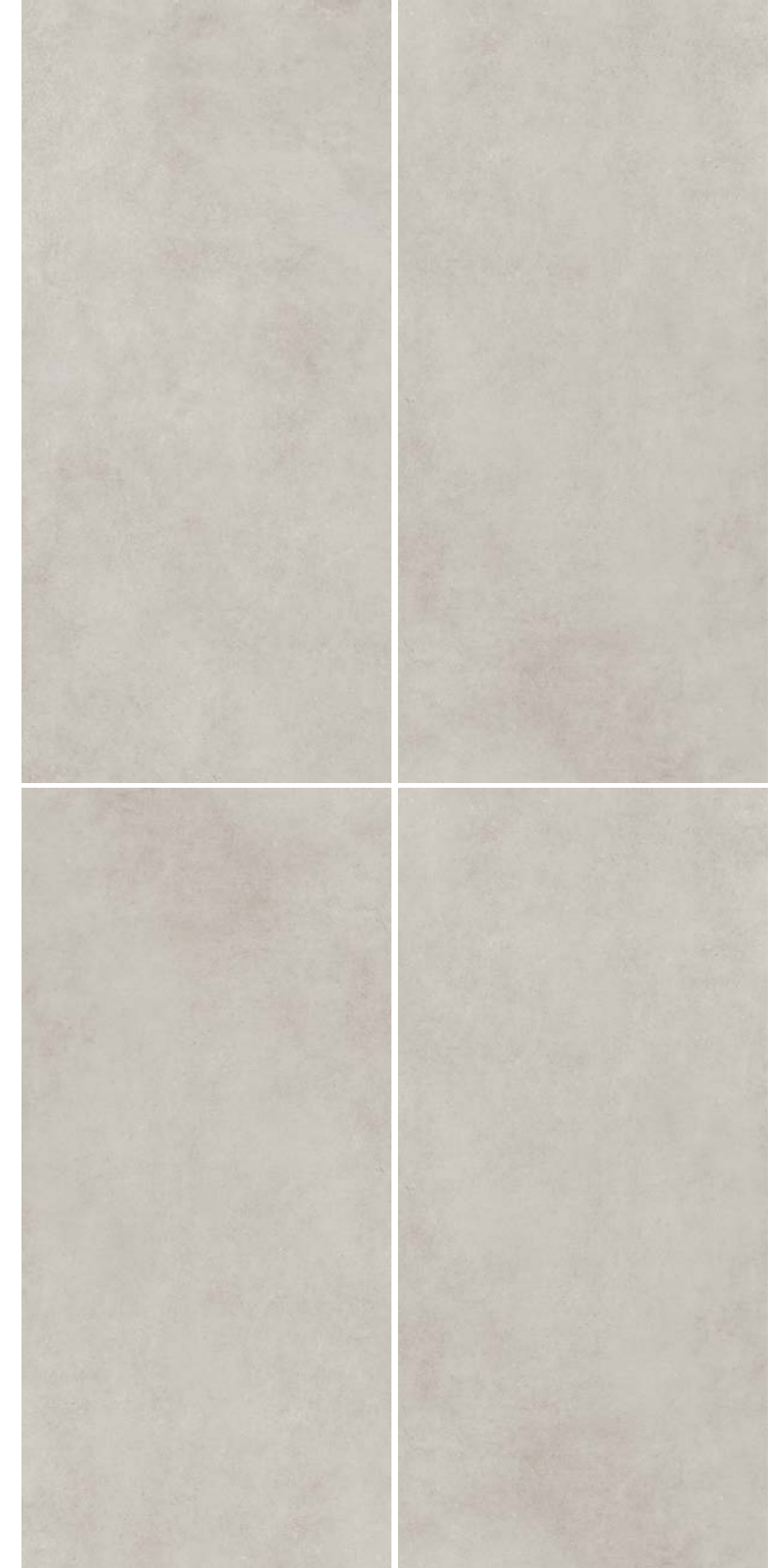
### ESSENTIAL PERLA

250x120 cm | 6 mm  
98,4x47,2"

120x120 cm | 10 mm  
47,2x47,2"



Essential Perla  
250x120 cm

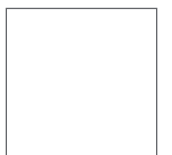


4 CARAS 4 FACES  
250x120 cm  
102,3x47,2"

PAVIMENTO COORDINADO  
COORDINATE FLOOR TILES

120x120 cm | 10 mm  
47,2x47,2"

NATURAL  
NATURAL





ELAM®

CEMENT

# TRIBECA

PERLA – GREIGE

260x120 cm | 6 mm  
102,3x47,2"

120x120 cm | 10 mm  
47,2x47,2"

Wall: Tribeca Perla, Tribeca Greige 260x120 cm  
Floor: Tribeca Perla 260x120 cm





ELAM®

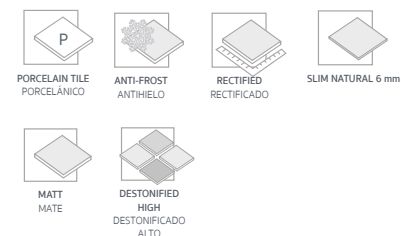


CEMENT

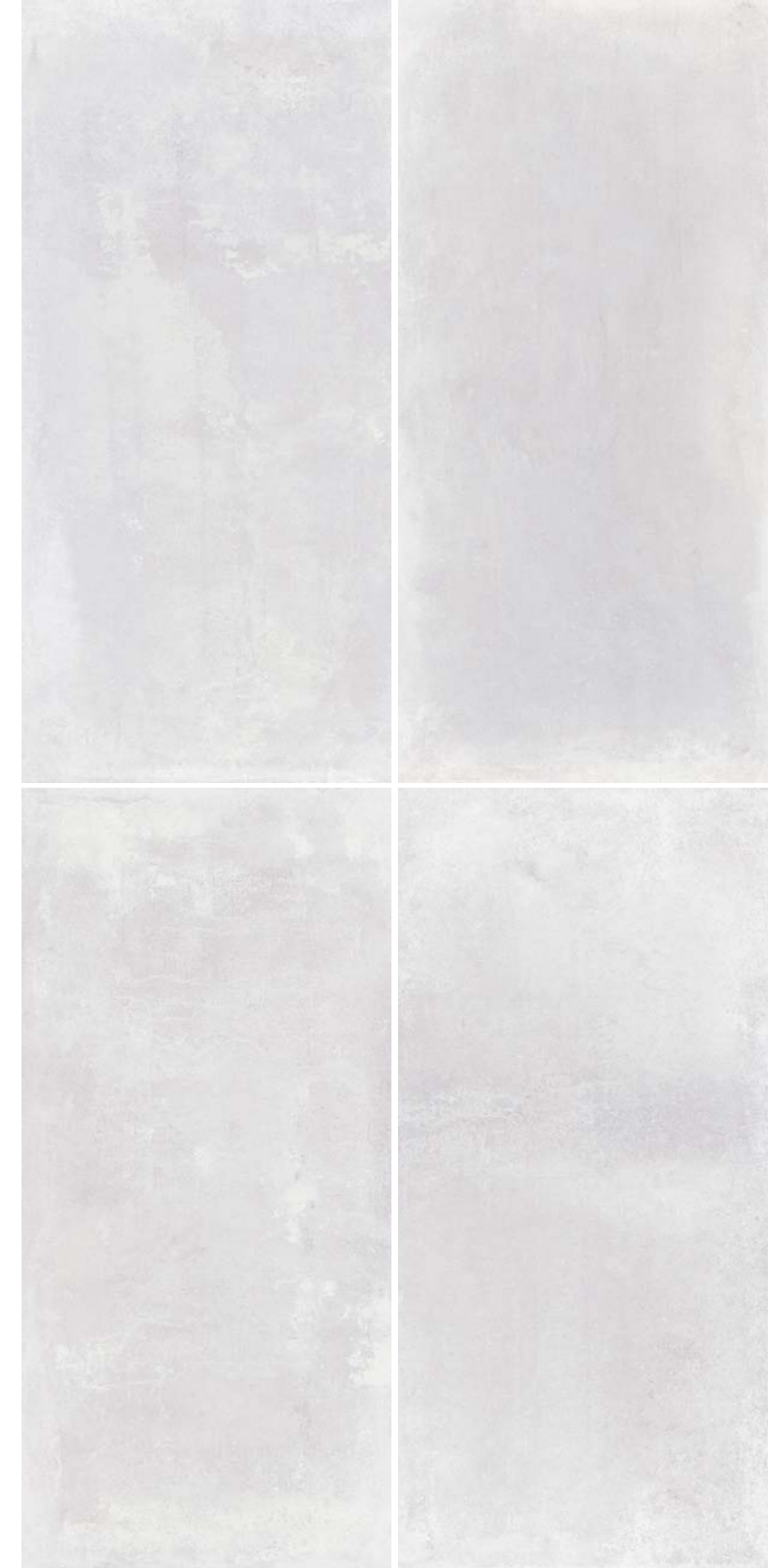
### TRIBECA PERLA

260x120 cm | 6 mm  
102,3x47,2"

120x120 cm | 10 mm  
47,2x47,2"



Tribeca Perla  
260x120 cm

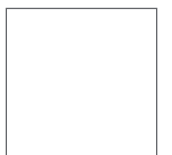


4 CARAS 4 FACES  
260x120 cm  
102,3x47,2"

PAVIMENTO COORDINADO  
COORDINATE FLOOR TILES

120x120 cm | 10 mm  
47,2x47,2"

NATURAL  
NATURAL





ELAM®



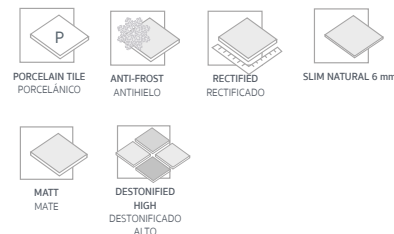
Tribeca Perla  
260x120 cm

CEMENT

### TRIBECA GREIGE

260x120 cm | 6 mm  
102,3x47,2"

120x120 cm | 10 mm  
47,2x47,2"

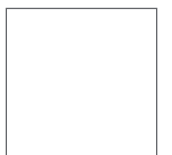


4 CARAS 4 FACES  
260x120 cm  
102,3x47,2"

PAVIMENTO COORDINADO  
COORDINATE FLOOR TILES

120x120 cm | 10 mm  
47,2x47,2"

NATURAL  
NATURAL





ELAM®

MARBLE

# ÁVALON

MARFIL – GRIS

260x120 cm | 7 mm  
102,3x47,2"

120x120 cm | 10 mm  
47,2x47,2"

Wall: Ávalon Gris Pulido 120x260 cm  
Floor: Ávalon Gris Pulido 120x120 cm







ELAM®



3 CARAS 3 FACES  
250x120 cm  
98,4x47,2"

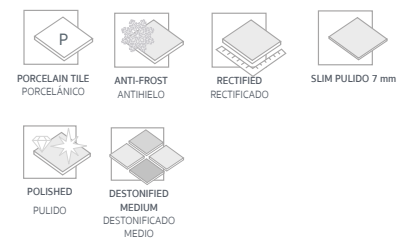


MARBLE

### ÁVALON GRIS PULIDO

260x120 cm | 7 mm  
102,3x47,2"

120x120 cm | 10 mm  
47,2x47,2"

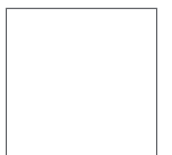


Ávalon Gris Pulido  
260x120 cm

PAVIMENTO COORDINADO  
COORDINATE FLOOR TILES

120x120 cm | 10 mm  
47,2x47,2"

PULIDO  
POLISHED





ELAM®



3 CARAS 3 FACES  
250x120 cm  
98,4x47,2"

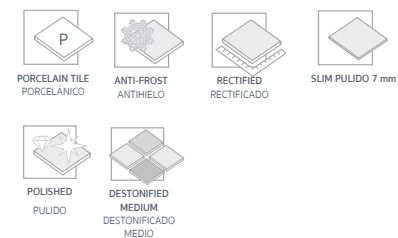


MARBLE

### ÁVALON MARFIL PULIDO

260x120 cm | 7 mm  
102,3x47,2"

120x120 cm | 10 mm  
47,2x47,2"

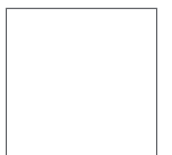


Ávalon Marfil Pulido  
260x120 cm

PAVIMENTO COORDINADO  
COORDINATE FLOOR TILES

120x120 cm | 10 mm  
47,2x47,2"

PULIDO - NATURAL  
POLISHED - NATURAL





ELAM®

MARBLE

# CARAVAGGIO

ANTRACITA

260x120 cm | 7 mm  
102,3x47,2"

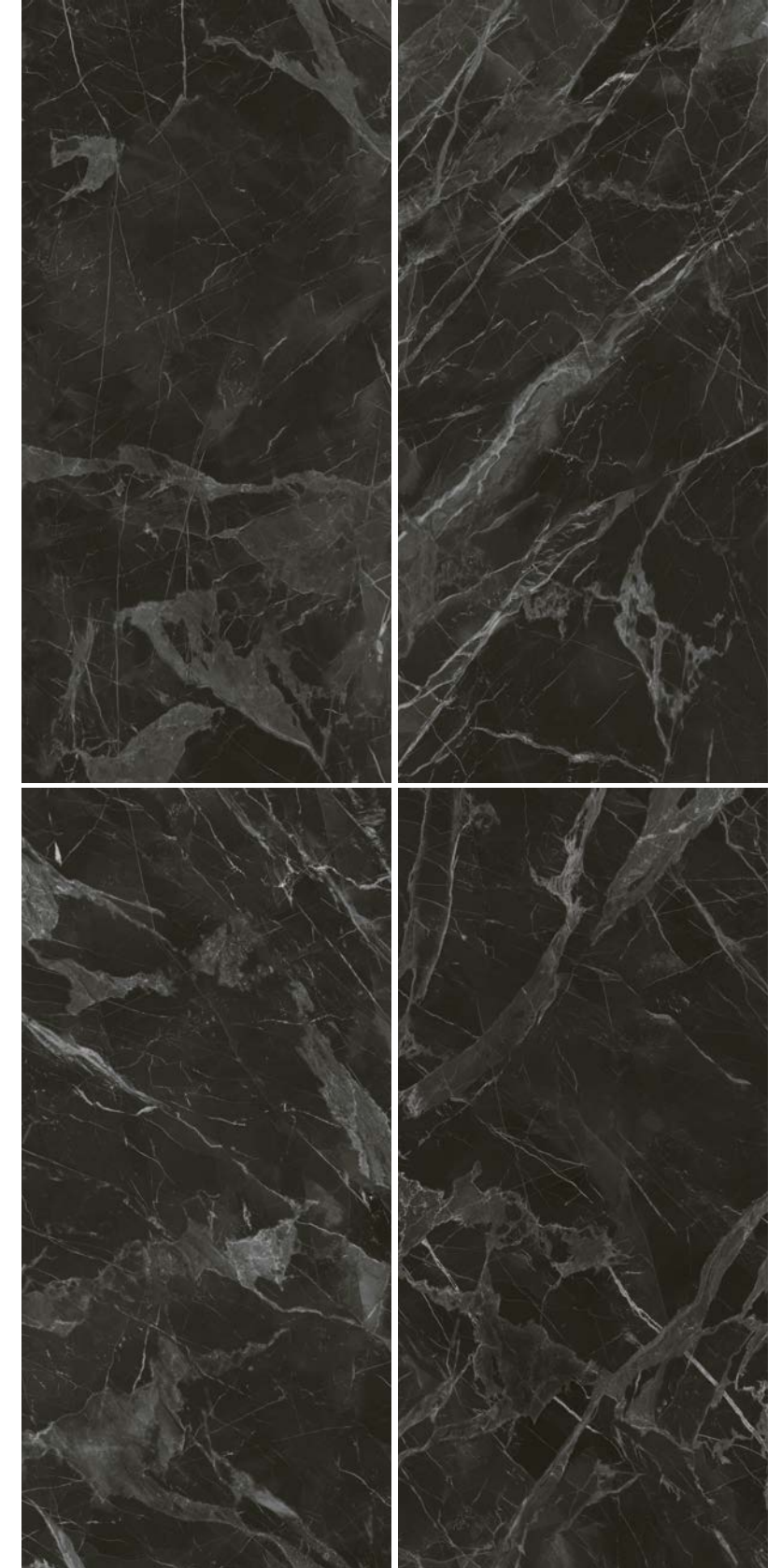
120x120 cm | 10 mm  
47,2x47,2"

Wall: Caravaggio Antracita Pulido 120x260 cm  
Floor: Caravaggio Antracita Pulido 120x120 cm





ELAM®

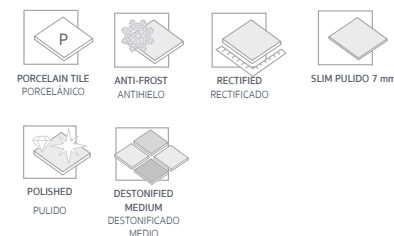


MARBLE

### CARAVAGGIO ANTRACITA PULIDO

260x120 cm | 7 mm  
102,3x47,2"

120x120 cm | 10 mm  
47,2x47,2"



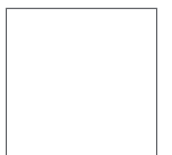
Caravaggio Antracita Pulido  
260x120 cm

4 CARAS 4 FACES  
260x120 cm  
102,3x47,2"

PAVIMENTO COORDINADO  
COORDINATE FLOOR TILES

120x120 cm | 10 mm  
47,2x47,2"

PULIDO  
POLISHED





ELAM®

MARBLE

# MÓDENA

CREMA

260x120 cm | 7 mm  
102,3x47,2"

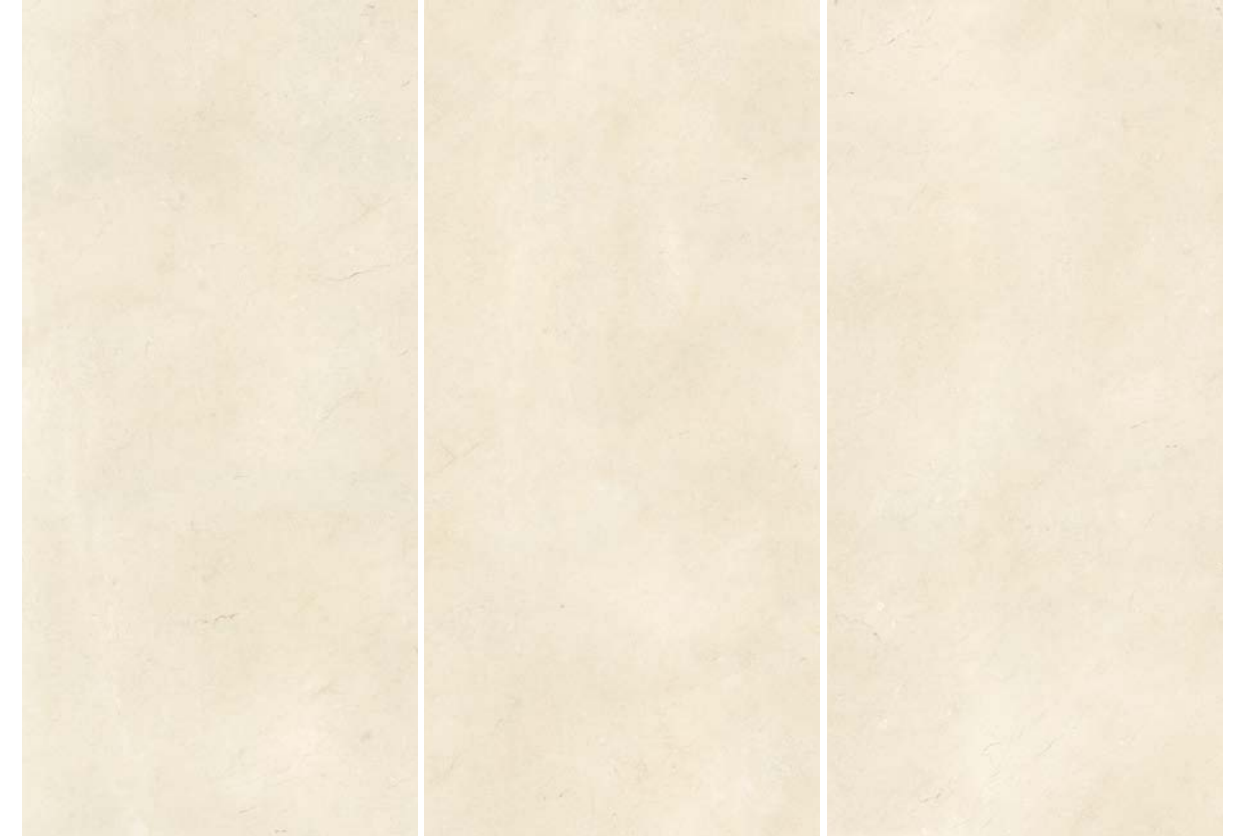
120x120 cm | 10 mm  
47,2x47,2"

Wall: Módena Crema Pulido 260x120 cm  
Floor: Módena Crema Pulido 120x120 cm





ELAM®



3 CARAS 3 FACES  
260x120 cm  
102,3x47,2"

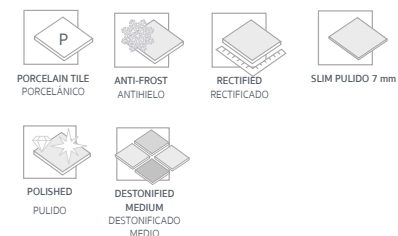


MARBLE

### MÓDENA CREMA PULIDO

260x120 cm | 7 mm  
102,3x47,2"

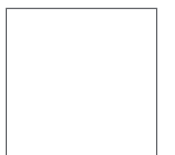
120x120 cm | 10 mm  
47,2x47,2"



PAVIMENTO COORDINADO  
COORDINATE FLOOR TILES

120x120 cm | 10 mm  
47,2x47,2"

PULIDO  
POLISHED



Módena Crema Pulido  
260x120 cm



ELAM®

MARBLE

# VENATO

WHITE – GOLD

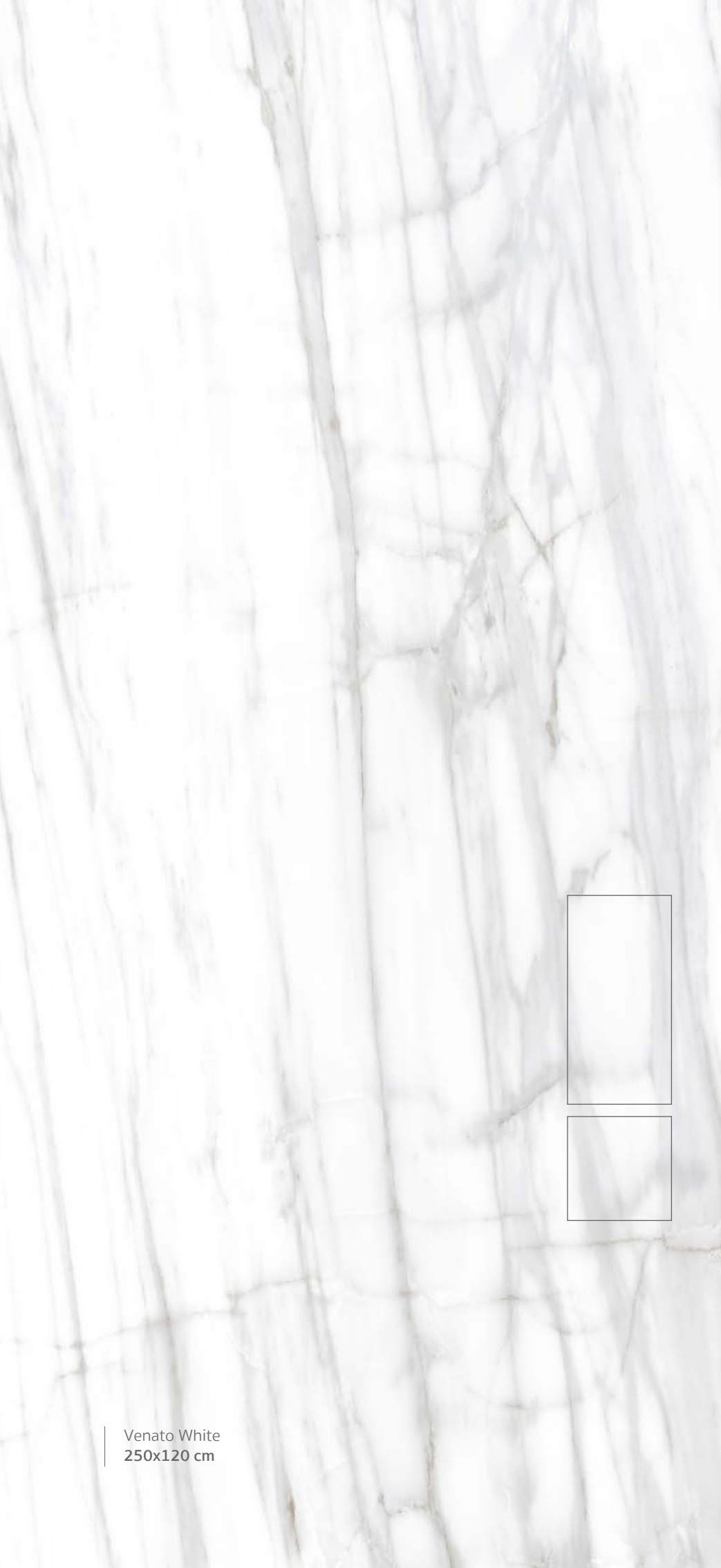
250x120 cm | 6 & 7 mm  
98,4x47,2"

120x120 cm | 10 mm  
47,2x47,2"

Floor and Wall: Venato White Pulido 260x120 cm







ELAM®

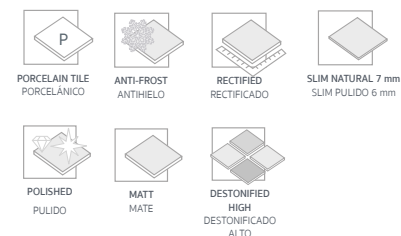


MARBLE

### VENATO WHITE

250x120 cm | 6 & 7 mm  
98,4x47,2"

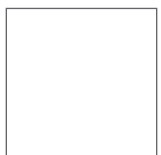
120x120 cm | 10 mm  
47,2x47,2"



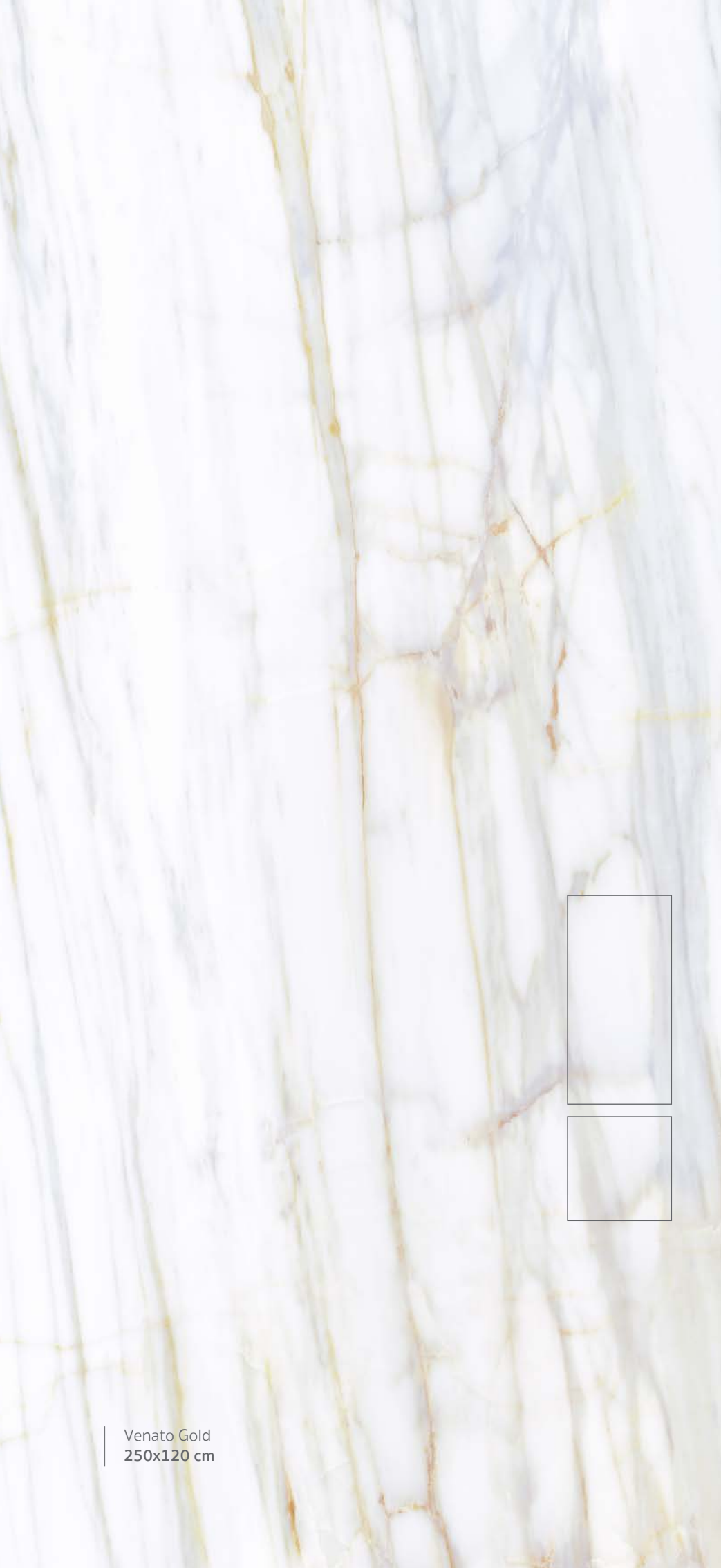
Venato White  
250x120 cm

6 CARAS 6 FACES  
250x120 cm  
98,4x47,2"

PAVIMENTO COORDINADO  
COORDINATE FLOOR TILES  
120x120 cm | 10 mm  
47,2x47,2"  
PULIDO - NATURAL  
POLISHED - NATURAL







ELAM®

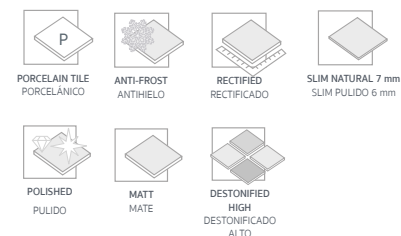


MARBLE

### VENATO GOLD

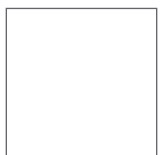
250x120 cm | 6 & 7 mm  
98,4x47,2"

120x120 cm | 10 mm  
47,2x47,2"



6 CARAS 6 FACES  
250x120 cm  
98,4x47,2"

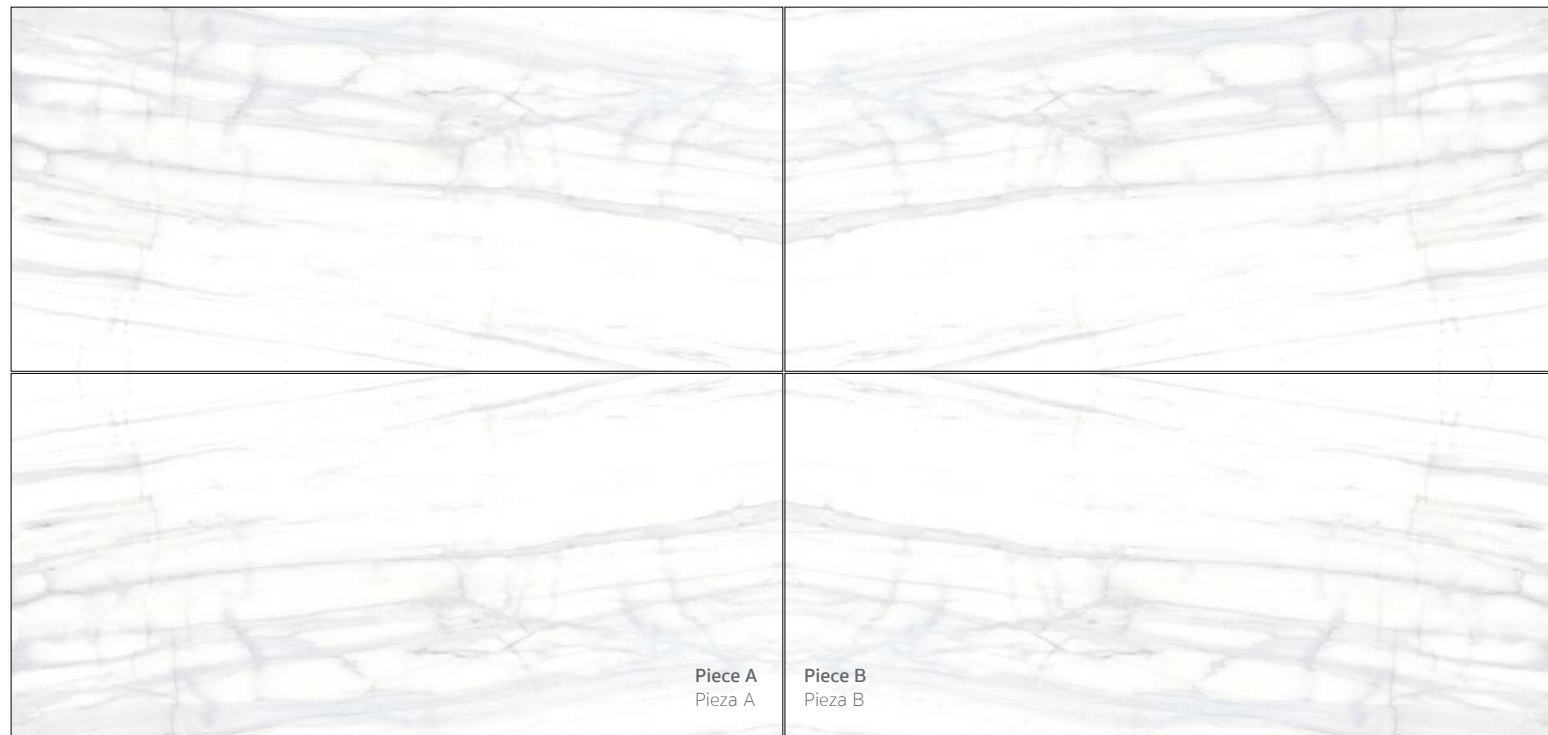
PAVIMENTO COORDINADO  
COORDINATE FLOOR TILES  
120x120 cm | 10 mm  
47,2x47,2"  
PULIDO - NATURAL  
POLISHED - NATURAL



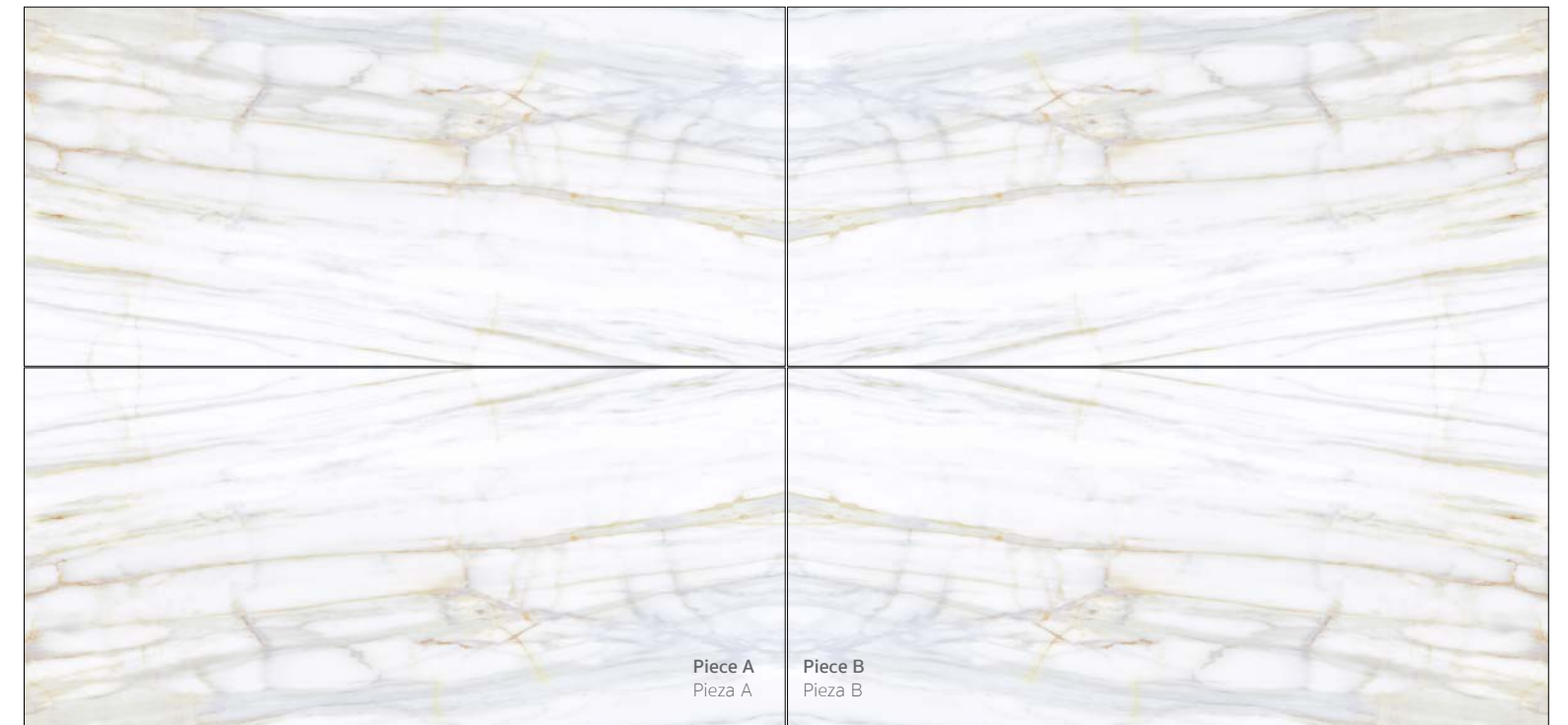
Venato Gold  
250x120 cm

**BOOKMATCH**

Pieces can be purchased separately  
Piezas disponibles por separado













Venato White 250x120 cm



Venato Gold 250x120 cm



**GENERAL CHARACTERISTICS**  
CARACTERÍSTICAS GENERALES

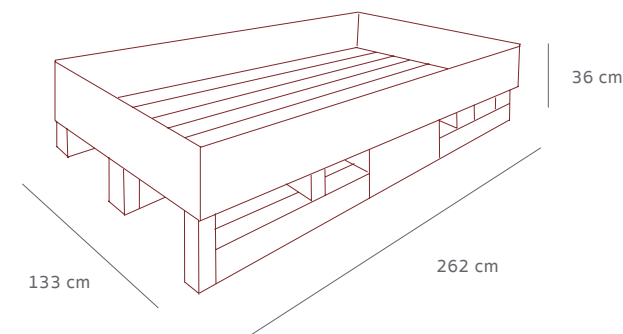
-  **Waterproof Qualities:** Water absorption level almost nonexistent.  
Impermeabilidad: Nivel de absorción casi inexistente.
-  **Frost proof:** High resistance to extreme.  
Anti hielo: Soporta temperaturas extremas.
-  **Fire Resistance:** It does not emit smoke or toxic substances.  
Resistencia al fuego: No emite humo ni sustancias tóxicas.
-  **Sunlight Resistance:** UV Rays do not affect the color quality.  
Resistencia a la luz solar: Los rayos UV no alteran el color del material.
-  **Erosion Resistance:** High resistance to scratching and abrasion.  
Resistencia al desgaste: Altamente resistente al rayado y la abrasión.
-  **Bending Strenght:** High tensile strenght level.  
Resistencia a la flexión: Punto de rotura elevado.
-  **Chemical Resistance:** Resistant to solvents, disinfectant and detergents.  
Resistencia a los productos químicos: Admite disolventes, desinfectantes y detergentes.
-  **Staning Resistance:** Porousness free. Stains remain on the surface and are easty to remove.  
Resistencia a las manchas: No hay porosidad, por lo tanto las manchas permanecen en la superficie de la pieza y son fáciles de eliminar.
-  **Easy Cleaning:** No special cleaning products are required.  
Fácil limpieza: No necesita productos especiales para su limpieza.
-  **Sustainability:** Environmentally friendly as it is a 100% natural product.  
Sostenible: Respetuoso con el medio ambiente, al ser un producto 100% natural.

**PACKING LIST**  
LISTA DE EMBALAJE

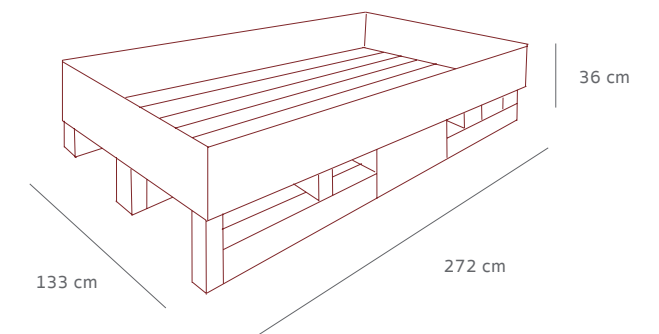
Size Formato	Pcs/Box Pzas/Caja	Sqm/Box m²/Caja	Kg/Box Kg/Caja	Boxes/Pallet Cajas/Pallet	Sqm/Pallet m²/Pallet	Kg/Pallet Kg/Pallet	Container/ Pallet	Container m²/Sqm	Kg per Container
12x120 cm	1	1,44	32,5	40	57,6	1.360	12	691,2	16.320

Size Formato	Piece Pieza		Crate Content Contenido del cajón				1x40" Container		
	Sqm/Pcs m²/Pieza	Kg/Piece Kg/Pieza	Pcs/Crate Pzas/Cajón	Sqm/Crate m²/Crate	Kg/Crate Kg/Cajón	Crate Cajón	Total Weight Peso Total	Container/ Pallet	Container m²/Sqm
Slim Tiles 6 mm									
120x250 cm matt/mate 6mm	3	43	25	75	1.075	100	1.175	24	1.800
120x250 cm polished/pulido 7 mm	3	50	20	60	1.000	100	1.100	24	1.440
120x260 cm mate/matt 6mm	3,12	45,5	25	78	1.240	100	1.340	24	1.872
120x260 cm polished/pulido 7mm	3,12	52	20	62,4	1.140	100	1.240	24	1.498

Crate size: 262 cm x 133 cm x 36 cm  
120x250 cm - 6 mm

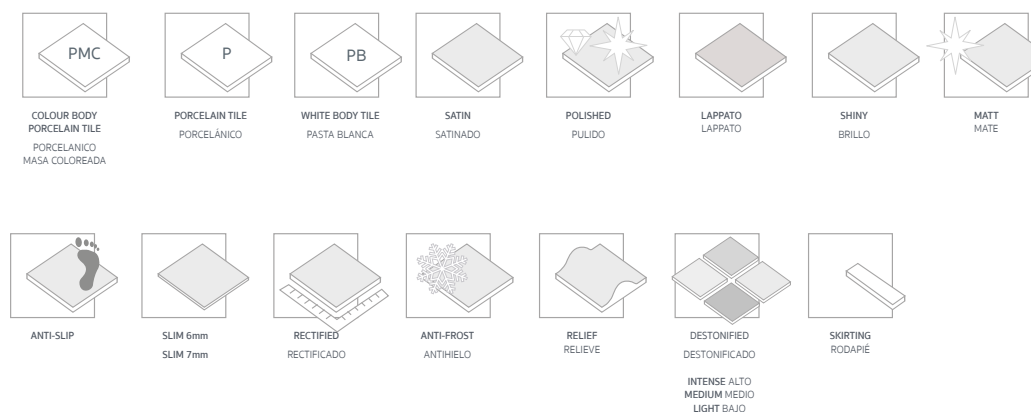


Crate size: 272 cm x 133 cm x 36 cm  
120x260 cm - 6 mm





## ICONS ICONOS



### SHADE VARIATION PROGRAM SCALE

**V1 UNIFORM APPEARANCE**  
All the pieces from the same production run are similar.

**V2 SHADE VARIATION: LOW**  
Clearly distinguishable differences in texture and/or pattern with similar colors.

**V3 SHADE VARIATION: MEDIUM**  
While the colors present on a single piece of tile will be indicative of the colors to be expected on other tiles, the amount of color on each piece will vary significantly.

**V4 SHADE VARIATION: HIGH**  
Random color differences from tile to tile, so that one tile may have totally different colors from on other tiles. Thus, the final installation will be unique.

### ESCALA DE DESTONIFICACIÓN DEL COLOR

**V1 ASPECTO UNIFORME**  
Todas la piezas de la misma partida son similares.

**V2 DESTONIFICADO LIGERO**  
Diferencias claramente perceptibles en textura y/o diseño pero con colores similares.

**V3 DESTONIFICADO MEDIO**  
La intensidad del color de cada pieza puede variar significativamente, aunque los colores presentes en una baldosa serán representativos de los colores que cabe esperar en el resto de baldosas.

**V4 MUY DESTONIFICADO**  
Diferencias de color aleatorias entre unas baldosas y otras, de manera que cada una de ellas puede tener colores completamente distintos de las demás. De este modo, la colocación final será única.

## APPLICATIONS APLICACIONES

**REFURBISHING OR REMODELLING INTERIORS** such as commercial sites, residential or cultural spaces, health care centres, sport facilities or hotels among others. The slim material can be easily installed over existing materials. Therefore projects can be done in clean, quick and efficient way.

**REFORMAS O RENOVACION INTERIOR DE ESPACIOS** comerciales, residenciales, sanitarios, culturales, instalaciones deportivas u hoteles entre otros. El fino espesor del material permite la colocación sobre materiales ya existentes permitiendo realizar los proyectos de forma limpia, rápida y eficaz.



**APPLICATIONS**  
APLICACIONES

BRANCHES, DOORS, ISLES AND COUNTERTOPS COVERING.  
RECUBRIMIENTO DE BANCADAS, PUERTAS, ISLAS Y ENCIMERAS de cocina y/o baño.



Venato White Island and countertop covering  
Revestimiento de isla y encimera con Venato White

FURNITURE and other decoration pieces for indoor and outdoor.  
MOBILIARIO auxiliar para interior y exterior y otros tipos de elementos decorativos para el hábitat



Lorem ipsum dolor sit amet  
Lorem ipsum dolor sit amet.



Lorem ipsum dolor sit amet  
Lorem ipsum dolor sit amet.



Lorem ipsum dolor sit amet  
Lorem ipsum dolor sit amet.



Lorem ipsum dolor sit amet  
Lorem ipsum dolor sit amet.



**APPLICATIONS**  
APLICACIONES

**VENTILATED FAÇADE**

The ventilated façade or double-skin facade is a system of building consisting of two skins, or facades, placed in such a way that air flows in the intermediate cavity. The ventilation of the cavity can be natural, fan supported or mechanical. Apart from the type of the ventilation inside the cavity, the origin and destination of the air can differ depending mostly on climatic conditions, the use, the location, the occupational hours of the building and the HVAC strategy.

Several types of ventilated or double-skin façade have been developed for 6mm porcelain tiles. Although ELAM porcelain tiles can be used in any of such systems they have been tested and approved for the use of the following ones:

The Vista CLF-40 Fixing System is a self-supporting Aluminium and Stainless Steel metal substructure kit for ventilated facades and designed for 6mm ELAM porcelain tiles.

The system is composed of support and retention brackets, vertical profiles and staples on which the cladding rests, all in high quality Aluminium T5 6063.

By means of the supporting and retention brackets or separators, a correct planimetry of the vertical profiles is achieved, thus correcting any possible deviations from the original face of the façade to be covered.

The staples used to support the weight of the ceramic panels are made of aluminium and lacquered from the RAL of the porcelain tile, incorporating an EPDM bushing to absorb any expansion of the structure.

Once fitted, the clamp can be slid vertically along the profile, thus facilitating its installation. Finally, the clips are screwed to the vertical profile by means of self-drilling stainless steel screws.

In order to favour the dimensional stability of the system, an elastic adhesive cord is applied along the vertical profile, which ensures the correct positioning of the chosen panels, improving the system's responses to pressure, wind suction and gravitational loads, thus absorbing the derived vibrations and thus avoiding possible movements.



**FACHADAS VENTILADAS**

La fachada ventilada o trasventilada es un sistema constructivo de cerramiento exterior constituido por una hoja interior, una capa aislante, y una hoja exterior no estanca. Este tipo de fachada por lo general permite acabados duraderos y de gran calidad, y ofrece buenas prestaciones térmicas.

Existen diferentes tipos de sistemas de fachada ventilada desarrollados para el uso de porcelánico de 6mm. Las láminas ELAM pueden emplearse en cualquiera de estos sistemas. No obstante, han sido testadas y homologadas para el uso de los siguientes sistemas:

El Sistema CLF-40 de fijación Vista, es un kit de subestructura metálica de aluminio y acero Inoxidable auto portante para fachadas ventiladas apto para las láminas de ELAM de 6mm de espesor.

El sistema está compuesto por ménsulas de sustentación y retención, perfiles verticales y grapas sobre las que se apoya el aplacado, todo en Aluminio T5 6063 de alta calidad.

Por medio de las ménsulas o separadores de sustentación y retención se consigue una correcta planimetría de los perfiles verticales, corrigiendo así las posibles desviaciones del paramento original de la fachada a recubrir.

Las grapas encargadas de soportar el peso de los paneles cerámicos están fabricadas en aluminio y lacadas del mismo RAL que la lámina porcelánica, incorporan un casquillo de EPDM para absorber las posibles dilataciones de la estructura.

Una vez encajada la grapa se puede deslizar en dirección vertical a lo largo del perfil facilitando así su instalación. Finalmente las grapas son atornilladas al perfil vertical por medio de tornillería auto taladrante de acero inoxidable.

Para favorecer la estabilidad dimensional del sistema se aplica un cordón del adhesivo elástico a lo largo del perfil vertical, que asegura el correcto posicionamiento de los paneles escogidos mejorando las respuestas del sistema a las cargas de presión, succión de viento y gravitatorias, absorbiendo así las vibraciones derivadas y evitando con ello los posibles movimientos.

**APPLICATIONS**  
APLICACIONES



**VENTILATED FAÇADE**

The XL-45 Hidden Fixation System is also a self-supporting Aluminum and Stainless Steel metal substructure kit suitable for ELAM porcelain tiles with the following features:

- Innovative design of discontinuous longitudinal anchors located on the back of the tile, with double groove at 45° in dovetail, which allow a union of the fixing elements to ELAM sheets to be 100% MECHANICAL. The system is designed to be installed only with this type of fixing, however its geometry allows the application of a structural adhesive, offering a safety bonus through a combined fixing system (mechanical-chemical).
- It has a SELF-COMPENSING system by means of stainless steel compression springs, which allow to assimilate the deformations due to the expansion of the substructure, in addition these springs contribute to support the own weight of ELAM sheets.
- Its regulation mechanisms achieve a perfect levelling of the tile as well as the perfect support of all the elements that compose it, thus obtaining an equitable distribution of these loads, making the installation of the system can be carried out in a simple, efficient and above all safe way.

**FACHADAS VENTILADAS**

El Sistema XL-45 de Fijación Oculta, es también un kit de subestructura metálica de aluminio y acero Inoxidable apto para las láminas de ELAM y cuyas características principales son:

- Innovador diseño de anclajes longitudinales discontinuos ubicados en el dorso de la lámina porcelánica, de doble ranura a 45° en cola de milano, las cuales permiten una unión de los elementos de fijación a la lámina ELAM de forma 100% MECANICA. El sistema está concebido para ser instalado únicamente con este tipo de fijación, no obstante su geometría permite la aplicación de un adhesivo estructural, ofreciendo un plus de seguridad mediante un sistema de fijación combinado (mecánico-químico).
- Posee un sistema AUTOCOMPENSANTE mediante resortes de compresión de acero inoxidable, los cuales permiten asimilar las deformaciones por dilatación de la subestructura, además dichos resortes contribuye a soportar el peso propio de las piezas de ELAM.
- Sus mecanismos de regulación logran una perfecta nivelación de la pieza así como del perfecto apoyo de todos los elementos que lo componen, obteniendo así un reparto equitativo de dichas cargas, haciendo que la instalación del sistema se pueda realizar de una manera sencilla eficaz y ante todo segura.



**LIMPIEZA Y MANTENIMIENTO**  
CLEANING AND MAINTENANCE

ELAM slabs are easy to clean. However, some measures should be taken in order to achieve the optimal result. It is essential to test the product previously in one side of the sheet in order to check the product does not alter the surface.

It is highly recommended to clean the surface during the installation of the material. It is necessary to remove polluting agents such as cement coatings or mortar manually. If cements and mortar stains are not removed on the initial phase they can affect to the future maintenance.

For vast areas, cleaning using mechanical brush with soft discs is recommended.

Cement, lime scale, grout and mortar stains can be removed using descaling products. Instructions of the manufacturers of such products should be followed. After the use of chemical products, the use of abundant water to rinse the surface is recommended.

Epoxy products stains should be removed during the installation as soon as possible using a sponge and abundant and clean water. Afterwards, cleaning with an alkaline detergent should be done and instructions of the manufacturer of the alkaline detergent should be followed.

**SPECIAL SUGGESTIONS FOR POLISHED MATERIALS**

Polished materials are highly predisposed to the appearance of stains. This is due to the small micro-pores which are originated during the polishing process. Likewise, polished materials do not tolerate high concentration acids and alkalis such as hydrochloric acid, lactic acid and potassium hydroxide. Therefore, low concentration acids or household cleaning products are recommended.

Las láminas ELAM se limpian con mucha facilidad. No obstante, se recomienda tomar algunas medidas para conseguir un óptimo resultado. Es importante realizar una prueba previa en un lado de la superficie para comprobar que el producto no daña la lámina.

Se recomienda siempre una limpieza durante la instalación, eliminando todos los agentes contaminantes de la superficie. Si estos no se eliminan en la fase previa de limpieza, pueden afectar posteriormente al resto del mantenimiento.

En el caso de las grandes superficies, se recomienda la limpieza con el uso de cepillos mecánicos con discos suaves.

Los residuos de cemento, cal, lechada y mortero pueden eliminarse con el uso de desincrustantes específicos y siempre siguiendo las recomendaciones del fabricante del mismo. Tras el uso de productos químicos, se recomienda el aclarado con agua abundante.

Los residuos de productos epóxicos deben eliminarse con la ayuda de una esponja y agua abundante durante la instalación. Posteriormente, se recomienda una limpieza más a fondo con detergentes alcalinos.

Para un buen mantenimiento del pavimento, se aconseja el uso de agua abundante y un detergente neutro de un alto poder limpiador. En los casos de suciedad intensa e incrustada, siga las instrucciones de un profesional que podrá sugerirle el producto más indicado.

**RECOMENDACIONES ESPECIALES PARA EL MATERIAL PULIDO**

El material pulido tiene mayor predisposición a la aparición de manchas debido a los pequeños micro-poros que se originan durante el proceso de pulido. Asimismo, los pulidos no toleran los ácidos y álcalis de alta concentración tales como el ácido clorhídrico, ácido láctico e hidróxido potásico. Por lo tanto, se recomienda para su mantenimiento, el uso de ácidos de baja concentración o productos domésticos de limpieza.



ELAM<sup>®</sup>

All rights reserved. Total or partial reproduction of this book, in internet or any other media, is prohibited unless written authorisation from DILMUN EMPRESARIAL, S.L.

Colours of this catalogue are considered illustrative.

Reservados todos los derechos. No se permite la reproducción, total o parcial de ninguna parte de este libro en internet o sobre cualquier otro medio sin el permiso escrito de DILMUN EMPRESARIAL, S.L.

Los colores de este catálogo deben considerarse orientativos.

[www.elamtiles.com](http://www.elamtiles.com)